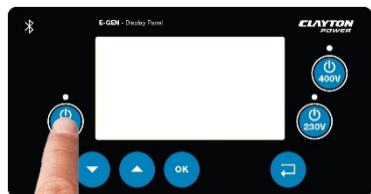


Beknopte handleiding E-GEN

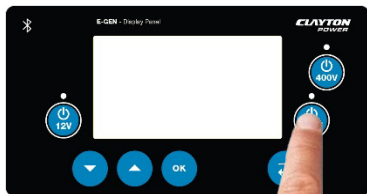
Met 12 V

Druk op de knop die vervolgens groen oplicht - nu is 12 V actief.



Met 230 V

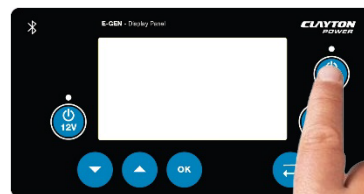
Druk op de knop die vervolgens groen oplicht - nu is 230 V actief.



i Als er 60 minuten lang geen verbruik is, schakelt de 230 V automatisch uit om stroom te besparen.

Met 400 V

Druk op de knop die vervolgens groen oplicht - nu is 400 V actief.

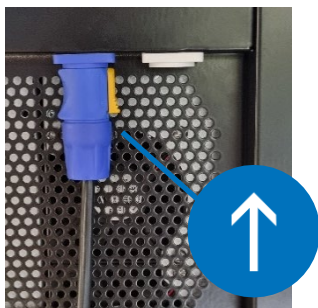


i Als er 60 minuten lang geen verbruik is, schakelt de 400 V automatisch uit om stroom te besparen.

Opladen met AC netvoeding

Sluit de meegeleverde AC voedingskabel aan op de blauwe Neutrik-connector aan de achterkant van de E-GEN en op de AC netvoeding.

De E-GEN begint automatisch met opladen en stuurt de AC netspanning naar de 230 V witte AC output Neutrik-connector.



Geen AC output (SOC laag)

Controleer de oplaadstatus (State Of Charge - SOC).

Als de SOC 0% is, moet de E-GEN worden opgeladen.

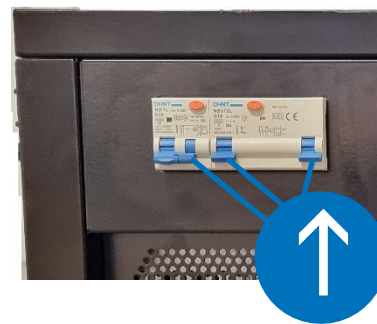
Als de SOC hoger is dan 0%: controleer de RCBO-status



Geen AC output (RCBO geactiveerd)

Controleer of de RCBO-relais actief zijn.

Als de relaischakelaars omlaag staan (geactiveerd): ontkoppel alle AC output-connectoren en zet ze omhoog. Sluit de AC-belastingen weer aan en controleer of er AC output is. Als er nog steeds geen output is: neem contact op met de support van Clayton Power.



Als u contact opneemt met de serviceafdeling van Clayton Power

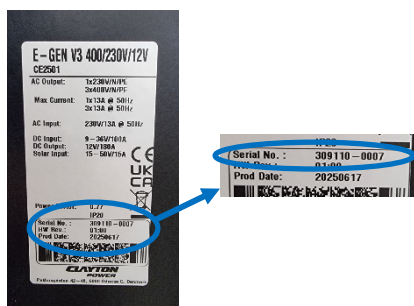
Vermeld het serienummer

Het serienummer is te vinden op het naamplaatje op de achterkant van de E-GEN.

Contactgegevens

Service: service@claytonpower.com

E-Gen hotline: +45 6917 6001



INDIEN NIET GEBRUIKT MOET HET APPARAAT EENS IN DE 6 MAANDEN WORDEN OPGELADEN

AAN HET EINDE VAN DE WERKDAG ALTIJD DE OUTPUTS UITSCHAKELEN

OF

DE E-GEN AANSLUITEN OP EXTERNE VOEDING